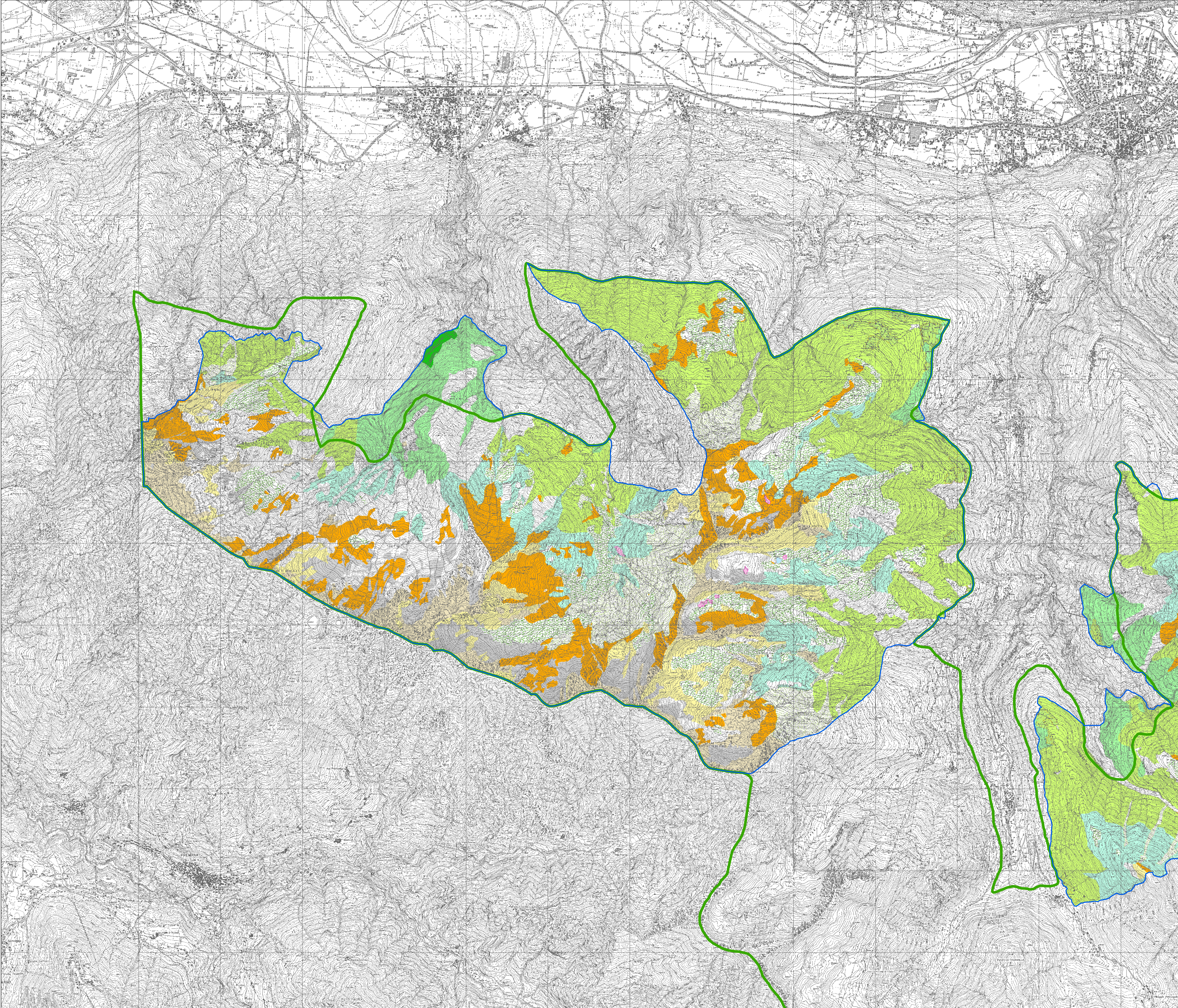


Val Lesina - Valle del Bitto di Gerola





RegioneLombardia

Fondo Europeo Agricolo per lo Sviluppo Rurale: l'Europa investe nelle zone rurali PSR 2007-2013 Direzione Generale Agricoltura

Piano di Gestione della ZPS IT2040401  
Parco Regionale delle Orobie Valtellinesi



Tav. 1 Carta degli habitat

**Legenda**

- Limite del Parco Regionale delle Orobie Valtellinesi
- Limite della ZPS Parco Regionale delle orobie Valtellinesi
- Habitat Natura 2000
- [3130] Acque stagnanti, da oligotrofe e mesotrofe
- [3220] Fiumi alpini con vegetazione riparia erbacea
- [3240] Fiumi alpini con vegetazione riparia legnosa a *Salix elaeagn*
- [4060] Lande alpine e boreali
- [4080] Bosaglie subartiche di *Salix* spp.
- [6150] Formazioni erbose boreo-alpine silicoliche
- [6230\*] Formazioni erbose a *Astragal* ricche di specie
- [6430] Bordure pianiziali, montane e alpine di megaforbie idrofile
- [6520] Praterie montane da fieno
- [7140] Torbieri di transizione e instabili
- [7160] Sorgenti ricche di minerali
- [8110] Ghiaioni silicei dei piani montano fino a nivale
- [8220] Pareti rocciose silicee con vegetazione casmofitica
- [8230] Rocco siliceo con vegetazione pioniera
- [8340] Ghiacciai semipermanenti
- [9110] Faggeti del *Luzulo-Fagetum*
- [9180\*] Foreste di versanti, ghiaioni e valloni del *Tilio-Acerion*
- [91E0\*] Foreste alluvionali di *Alnus glutinosa*-*Fraxinus excelsior*
- [9260] Boschi di *Cedrus sibirica*
- [9410] Foreste acidofile montane e alpine di *Picea*
- [9420] Foreste alpine di *Larix decidure* o *Pinus cembra*

Scala 1:15000



Parco delle Orobie Valtellinesi



Marzo 2010